

# S904

## Relative Feuchte und Temperatur Kalibrator



Der Feuchte- und Temperaturgenerator der S904 Serie wurde entwickelt, um Relative Feuchte Sensoren und Transmitter zu kalibrieren oder zu überprüfen. Aufgrund der einzigartigen Temperaturstabilität der Testkammer ( $\pm 0,1^{\circ}\text{C}$  im Bereich von  $+10^{\circ}\text{C}$  bis  $+50^{\circ}\text{C}$ ) und der Möglichkeit die Feuchte von 10%rF bis 90%rF zu generieren, wird eine präzise und reproduzierbare Kalibrierung leicht gemacht.

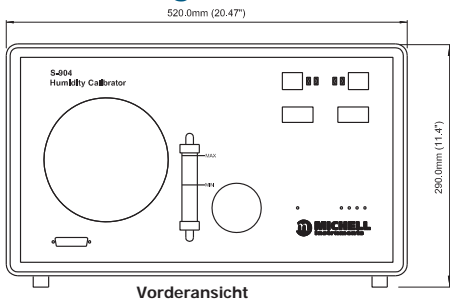
### Highlights

- Feuchte- und Temperaturkalibrierung
- Exzellente Kammerstabilität:  $\pm 0,2\%rF$  und  $\pm 0,1^{\circ}\text{C}$
- Eingebauter Datenlogger für den Referenzsensor und die Testsensoren - Optional
- Testsensoren mit Gehäusen zwischen 5 und 25mm

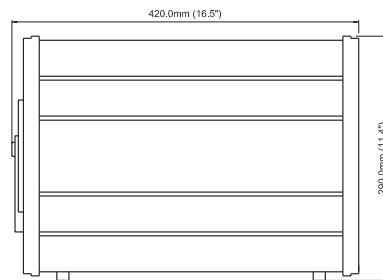
### Technische Spezifikation

Feuchte	
Generierter Messbereich	10%rF bis 90%rF
Genauigkeit des Referenzsensors	$< \pm 1\%rF$ (10-70%rF) $< \pm 1,5\%rF$ (70-90%rF)
Stabilität in der Testkammer	0,2%rF (20%rF-80%rF)
Temperatur	
Generierter Messbereich	$+10^{\circ}\text{C}$ bis $+50^{\circ}\text{C}$ (niedrigste einstellbare Temperatur: $10^{\circ}\text{C}$ unter der Umgebungstemperatur)
Genauigkeit des Referenzsensors	$\pm 0,1^{\circ}\text{C}$
Stabilität in der Testkammer	$\pm 0,1^{\circ}\text{C}$
Testkammer	
Temperaturveränderung von	
+20 to + 40°C	1,5°C / Minute
+40 to +20°C	0,7°C / Minute
Referenzsensor	austauschbarer Relative Feuchte Sensor
Allgemein	
Sensoradapter	bis zu 5 Adapter für Größen zwischen 5 und 25mm (mit passenden Blindstopfen)
Testkammergröße	2000cm <sup>3</sup>
Testkammer-Abmessungen	105 x 105 x 160mm (BxHxT)
Kalibrator-Abmessungen	520 x 290 x 420mm (BxHxT)
Einstellaufösung	0.1 für Feuchte und Temperatur
Anzeige	3 digit LED (10mm Zahlengröße)
Spannungsversorgung	85–264 V AC, 47–63 Hz, 150 VA
Gewicht	20kg

### Abmessungen



Vorderansicht



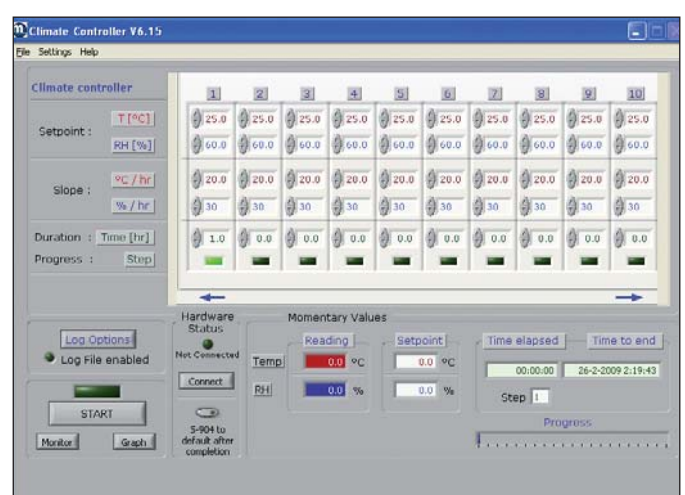
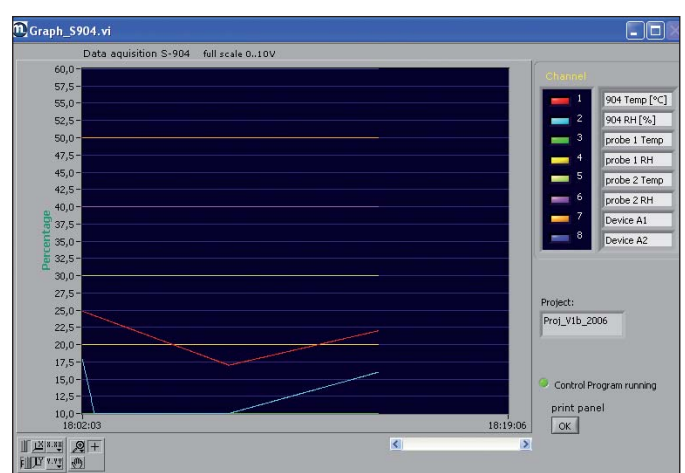
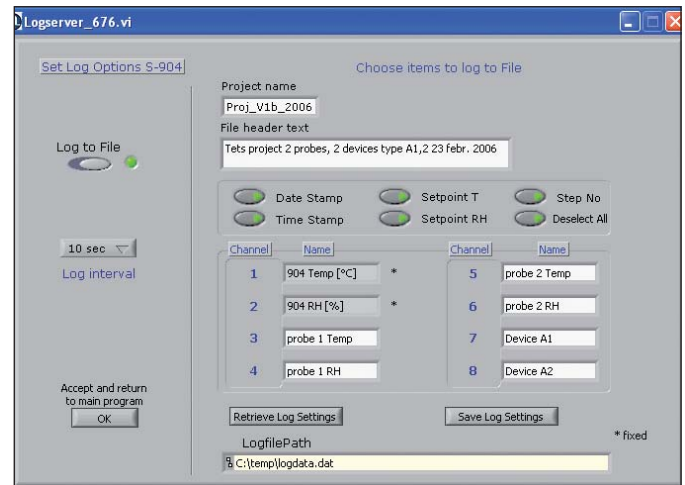
Seitenansicht

Zubehör und Ersatzteile

250gr. Trocknungsmittel (Orange)	A000171
ø18.5mm Blindstopfen	A000200
Trocknungsmodul	A000240
Wasserflasche (250ml, mit destilliertem Wasser)	A000242
Tür-Set mit 5 Eingängen (die Adapter müssen vom Kunden spezifiziert werden)	A000263
Tür-Set mit 5 Eingängen und 25 Adapter (5 x ø19 mm und jeweils 4 x ø12 mm, ø13.5 mm, ø15 mm, ø18.5 mm, ø24 mm und Blindstopfen. Inkl. Wechselwerkzeug)	A000264
Wechselwerkzeug für die Adapter	A000265
Tür mit Fenster - keine Eingänge	A000266
Tür ohne Eingänge	A000268
Tür-Set für den Anschluss von Optidew (Eingang für den Taupunktsensor und den Temperatursensor, 4 x ø19 mm Adapter. Inkl. Wechselwerkzeug)	A000269
Kunststoffadapter von 18,5mm auf 3mm (für den Temperatursensor vom Optidew)	A000273
Blindstopfen für den Optidew Adapter	A000277
Blindstopfen für den Temperaturadapter vom Optidew	A000278
M30x1 Kunststoff Adapter und Blindstopfen (wird vom Kunden modifiziert)	A000290
Kunststoff Adapter mit kundenspezifischen Durchmesser und Blindstopfen	A000290X
Kunststoff Adapter für ø12 mm Sensoren, inkl. Blindstopfen (M30x1)	A000291
Kunststoff Adapter für ø13,5 mm Sensoren, inkl. Blindstopfen (M30x1)	A000292
Kunststoff Adapter für ø14 mm Sensoren, inkl. Blindstopfen (M30x1)	A000293
Kunststoff Adapter für ø15 mm Sensoren, inkl. Blindstopfen (M30x1)	A000294
Kunststoff Adapter für ø18,5 mm Sensoren, inkl. Blindstopfen (M30x1)	A000295
Kunststoff Adapter für ø19 mm Sensoren, inkl. Blindstopfen (M30x1)	A000296
Kunststoff Adapter für ø24 mm Sensoren, inkl. Blindstopfen (M30x1)	A000297
Kunststoff Adapter für ø25 mm Sensoren, inkl. Blindstopfen (M30x1)	A000298
Transportkoffer für den OptiCal und S904	OCAL-TC
Referenzsensor	HT961T00

1. S904 Temperatur Sollwert (0-10V = 0°C bis 100°C)
2. S904 Feuchte Sollwert (0-10V = 0-100%rF)
3. Zur freien Verfügung (0-10V)
4. Zur freien Verfügung (0-10V)
5. Zur freien Verfügung (0-10V)
6. Zur freien Verfügung (0-10V)
7. Zur freien Verfügung (0-10V)
8. Zur freien Verfügung (0-10V)

Das System kann nur 0-10V messen. Deswegen wird das 4-20mA Signal des Optidew´s in ein 0-10V umgewandelt. Kanal 1 und 2 sind nicht für Datenlogging verfügbar. Ein 500 OHM Widerstand muss eingesetzt werden.



Labview Logging Software

Bestell-Code

S904 - Relative Feuchte und Temperatur Generator		
Typ	S904	Grundmodell
	S904-D	Grundmodell mit RS232/USB Anschluss (Software für PC – 6 Kanal Datenlogger)